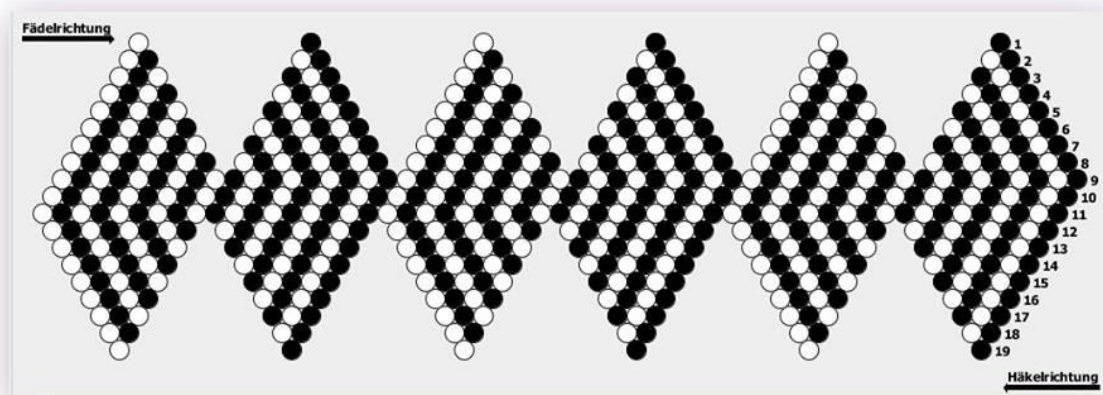


Fädelschema Ringkopf:



Zu Anfang werden die Perlen auf das Garn, nach nebenstehender Fädelanleitung, aufgereiht.

Dabei fängt man oben links an, d.h. z.B.

1 weiß, 1 schwarz 3-mal im Wechsel auffädeln..

Nun die 2. obere Reihe wieder von links nach rechts auffädeln bis man bei der letzten P unten rechts angekommen ist.

Den Faden nicht abschneiden!!!!

Gehäkelt wird von unten rechts beginnend nach oben links.

1. Reihe : 6 x jeweils 1 P in eine LM häkeln. Diese dann zum Kreis schließen.

2. Runde: 2 fM mit je 1 P in die äußere Schlinge einer fM der VR häkeln.

3. Runde: 1 fM mit P in d. äußere Schlinge einer fM der VR und dann 2 fM mit je 1 P in die folgende äußere Schlinge einer fM der VR häkeln (Zunahme).

4. Runde: 2 x je 1 fM mit 1P in d. äußere Schlinge einer fM der VR und dann 2 fM mit je 1 P in die folgende äußere Schlinge einer fM der VR häkeln.

5. - 9. Runde: so fortfahren – erst die jeweiligen P einzeln einhäkeln und dann durch 2 fM mit je 1 P in einer fM zunehmen. = 54 Maschen in der Runde.

10. und 11. Runde häkeln ohne Zunahme

Nun wird eine Holzlinse oder Knopf eingelegt.

12. Runde: 1 fM überspringen und dann 8 P in jeweils eine fM der VR einhäkeln, wieder 1 fM überspringen u. s. w.

13 . Runde: 1fM überspringen und dann 7 P verhäkeln.

So fortfahren bis in der letzten Runde nur noch 6 P eingehäkelt werden.





IMPRESSUM

Autor: Birgit Bergemann

Konzept und Gestaltung: Birgit Bergemann

Vertrieb: Fofinhas Perlenstuebchen <http://shop.fofinhas-perlenstuebchen.de>

Fotos: Birgit Bergemann

Materialangaben und Arbeitshinweise in dieser Anleitung wurden von der Autorin sorgfältig geprüft. Eine Garantie wird jedoch nicht übernommen. Die Autorin kann für eventuell auftretende Fehler und Schäden nicht haftbar gemacht werden. Das Werk und die darin gezeigten Modelle sind urheberrechtlich geschützt. Die Vervielfältigung und Verbreitung ist untersagt und wird zivil- und strafrechtlich verfolgt. Dies gilt insbesondere für die Verbreitung des Werkes durch Fotokopien, Film, Funk und Fernsehen, elektronischer Medien und Internet sowie für eine gewerbliche Nutzung der gezeigten Modelle.

Copyright by Birgit Bergemann 2017